



*Curly* 9 mm

SALON  
CURL



# CURLY

**RICCI COMPATTI E SUPER DEFINITI A LUNGA DURATA**

Per un look da serata glam o per donare struttura e definizione allo styling

9

mm

3/8"



# PUNTA FREDDA

ANTISCOTTATURA PER UNA PRESA PIÙ SICURA

- ⊕ **CAVO GIREVOLE A 360° DI 3 MT**  
Massima comodità d'utilizzo
- ⊕ **AUTO-SPEGNIMENTO** *(dopo 60' senza utilizzo)*  
Massima sicurezza
- ⊕ **TUBO EXTRA-LUNGO DI 170 MM**  
Facilita l'utilizzo



# DISPLAY LED

## TEMPERATURA SEMPRE SOTTO CONTROLLO

5 livelli per la regolazione della temperatura

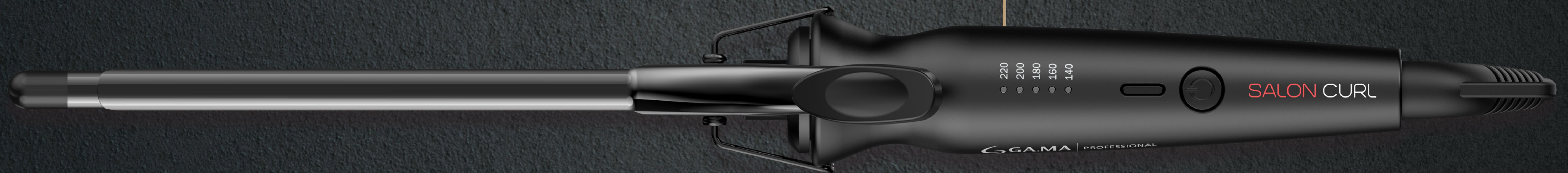
### + QUICK HEAT

Riscaldamento veloce, raggiungimento della temperatura in pochi secondi

### + BLOCCO DELLA TEMPERATURA

140-160-180-200-220°C

285-320-355-390-430°F



# TECNOLOGIE

**SILK-CHROME**  
TITANIUM  
TECHNOLOGY

## SCORRIMENTO ULTRA FACILE

Tubi dotati di superficie ultra-specchiata che offre uno scorrimento fluido e delicato per arricciare i capelli con la massima facilità.

Ideale per lavorare su capelli molto spessi e con trattamenti chimici.

**NANO SILVER**

TECHNOLOGY

## ANTIBATTERICO

Nano particelle di argento che coprono le superfici riscaldanti dei ferri.

Potente azione antibatterica e purificante, impedisce alle impurità e ai batteri di colpire i capelli, contribuendo a ripristinare la loro naturale bellezza e lucentezza ad ogni uso.

CAMPO DI TENSIONE

110-240V~

GGAMA

- 220
- 200
- 180
- 160
- 140

# SALON CURL FAMILY

  
**G.A.M.A.**<sup>®</sup>  
PROFESSIONAL



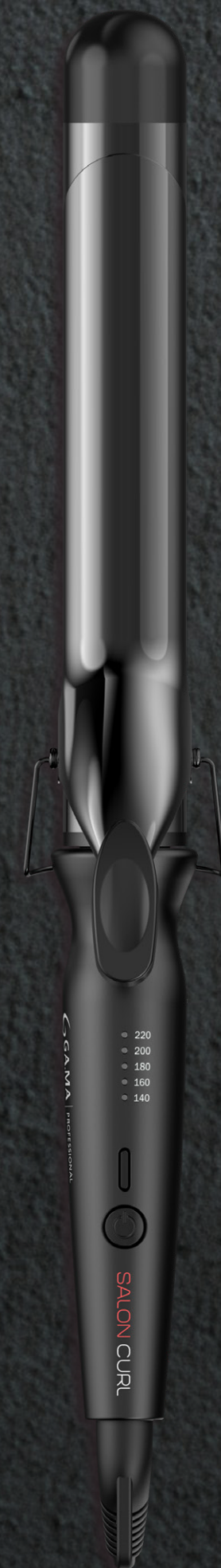
*Curly*  
9 mm



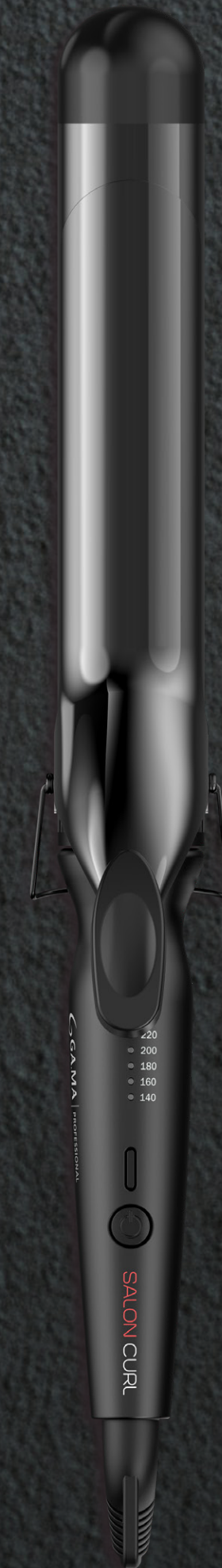
*Defined*  
19 mm



*Classic*  
25 mm



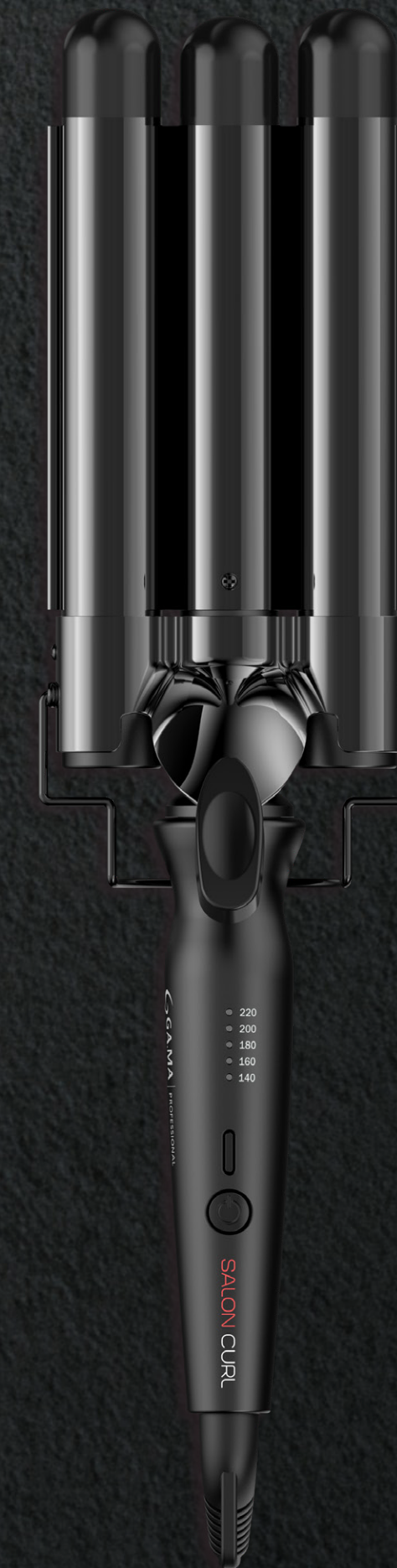
*Airy*  
32 mm



*Bouncy*  
38 mm



*Conic*



*Triferro*



*Waves*